



VERSIONEN

GXe LITE

Preise ab 99.501,00 €

Gewichtsoptimierte Version

Grundausrüstung:

- ROTAX 912 UL – 80PS
- EFIS/EMS - DYNON FlightDEK 180
- XPDR - BECKER BXP6401
- COM - BECKER AR6201
- LED Klappenanzeige
- Gesamttrettungssystem BRS 6-1050
- CFK-Flügelstreben
- Standard Dekor



GXNXT

Preise ab 112.488,00 €

High-end Version

Grundausrüstung:

- ROTAX 912 ULS – 100PS
- EFIS/EMS - DYNON SkyView SV-D700 7" Bildschirm
- XPDR - SV-XPNDR-262
- GPS - GARMIN aera500
- COM/Audio Panel - PS Engineering PAR200A mit BT
- Gesamttrettungssystem BRS 6-1050
- Komfort & Safety Paket
- Premium Dekor



Zusatzausstattung (siehe Rückseite für Details): CFK-Flügelstreben, optionale Avionik, Kollisionswarnsystem, AEROSUN Landescheinwerfer, MAGNUM Gesamttrettungssystem, Ledersitze, Interior Pads, verschiedene Dekore, Schleppkupplung, Deckenaufhängung und vieles mehr.

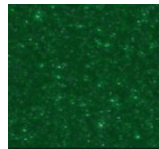
DESIGN



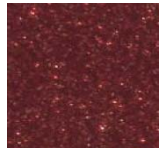
PREMIUM DEKOR VARIANTEN:



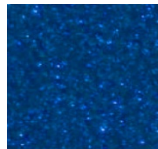
Silicium



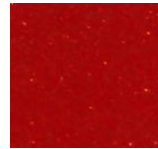
Emerald Green



Cinnabar



Sapphire-Blue



Fire Opal



Topaz



INNENAUSSTATTUNG:

Leder-Stoff oder Leder-Cinnamor



ZAHLEN UND FAKTEN

FLUGLEISTUNGEN (912 ULS)

Startrollstrecke	88 m
Startstrecke	130 m
Landestrecke	185 m
Manöver-Lastvielfache	+ 4,0 g / - 2,0 g
Max. Reichweite	890 km
Max. Flugdauer (4.200 rpm)	6 h
Verbrauch (4.200 rpm)	13,4 l/h

GESCHWINDIGKEITEN

V _{SO}	Überziegeschw. Klappen	63 km/h
V _S	Überziegeschw. Clean	72 km/h
V _X	Geschw. für steilstes Steigen	90 km/h
V _Y	Geschw. für bestes Steigen	120 km/h
V _A	Manövergeschwindigkeit	174 km/h
V _{CR}	Reisegeschw. (5.000 rpm)	180 km/h
V _{NO}	Böengeschwindigkeit	198 km/h
V _H	Max. Horizontalgeschw.	220 km/h
V _{NE}	Zul. Höchstgeschwindigkeit	249 km/h

GEWICHT & DIMENSIONEN

Leergewicht (typ. GXe LITE)	291 kg
Max. Abfluggewicht MTOW	472,5 kg
Nutzlast	185 kg
Kraftstoffmenge	84 l
Spannweite	9,32 m
Gesamtlänge	6,48 m
Höhe	2,28 m
Flügelfläche	10,97 m ²
Kabinenbreite	1,19 m
Spurweite	2,1 m



REMOS GX - Preise & Ausstattung

AUSRÜSTUNG	GXe LITE	GXNXT
Rotax 912 ULS 74kW / 100PS	nur im Paket	•
Rotax 912 UL 59kW / 80PS	•	-----
Rutschkupplung für Rotax 912 UL	807,00 €	-----
Rutschkupplung	nur im Paket	•
Großer Startermotor	nur im Paket	•
Airbox mit Vergaservorwärmung & -temperaturanzeige	625,00 €	•
Feuerschutzschläuche	90,00 €	•
Ölkühlerklappe	200,00 €	•
High-Performance Kühlsystem inkl. Ölthermostat	448,00 €	248,00 €
REMOS Edelstahluspuff komplett mit Heizung	•	•
Elektrische Zusatzpumpe	•	•
Rotax Performance-Paket: Upgrade auf Rotax 912 ULS 74kW / 100PS, inkl. sämtlichen Zubehörs	5.516,00 €	-----
NEUFORM CR-3-65 3-Blatt Propeller	•	•
MOTOR & PROPELLER		
BRS 6-1050 Gesamttretungssystem	•	•
Magnum Lightspeed Softpack	- 517,00 € -	517,00 €
12V / 4.6Ah Bordakku	•	-----
12V / 6Ah Bordakku	32,00 €	•
12V / 12Ah Bordakku	230,00 €	198,00 €
12V / 12Ah Bordakku zu Safety-Paket	198,00 €	-----
LED Landescheinwerfer HELLA	334,00 €	•
LED Landescheinwerfer Aerosun	681,00 €	347,00 €
LED Landescheinwerfer Aerosun zu Safety-Paket	347,00 €	-----
LED Heckleuchte mit ACL	529,00 €	•
LED Flügel-Positionslichter mit ACL	1.075,00 €	•
LED Panelbeleuchtung mit Dimmer	-----	•
ELT 406MHz	1.540,00 €	1.540,00 €
PowerFLARM inkl. 2. Antenne, Audio- & TIS-Ausgang	3.095,00 €	3.095,00 € ¹⁾
AIR Avionics TRX-1500 mit Darst. auf EFIS	2.707,00 €	2.707,00 € ¹⁾
REMOS Safety-Paket: 12V / 18Ah Bordakku, LED Landescheinwerfer HELLA, LED Flügel-Positionslichter & LED Heckleuchte mit ACL	2.172,00 €	-----
SICHERHEIT		
REMOS eLITE Carbonsitze, 3-fach verstellbar	•	-----
REMOS Carbonsitze, 3-fach verstellbar, Leder-Stoff-Bezug	210,00 €	•
REMOS Carbonsitze, 3-fach verstellbar, Leder-Cinnamon-Bezug	2.415,00 €	2.205,00 €
Tür-Kartentaschen und -verkleidungen	188,00 €	•
Gepäckfach	620,00 €	•
Gepäcknetze	121,00 €	•
Sonnenblenden	1.084,00 €	•
Heizungssystem	368,00 €	•
Fußmatten	241,00 €	•
Zusatzluftdüsen in der Frontscheibe	683,00 €	•
Interior Pads	497,00 €	497,00 €
Doppelgas	165,00 €	•
REMOS Jet-Stick	•	•
4-Punkt Sicherheitsgurte	•	•
blaue Cockpitverglasung mit UV-Schutz	•	•
REMOS Sicherheitsverriegelungssystem	•	•
REMOS Türbelüftung in der Türverglasung	•	•
regelbare Frischluftzufuhr	•	•
Sicherungsautomaten	•	•
12V-Anschlussbuchse	•	•
Anschlussbuchsen für Headsets inkl. ANR-Power	•	•
REMOS Komfort-Paket: Tür-Kartentaschen & -verkleidungen, Gepäckfach & -netze, Sonnenblenden, Heizungssystem, Fußmatten, Zusatzluftdüsen in Frontscheibe, PM-3000 Intercom	3.301,00 €	-----
INTERIEUR		

¹⁾ bei GXe LITE nur in Verbindung mit Garmin 695, Garmin 795 o. FlymapL möglich

Legende:
 • Inklusive / Basisausstattung
 ◊ optionale Ausstattung ohne Aufpreis
 ----- für diese Version nicht verfügbar

AUSRÜSTUNG	GXe LITE	GXNXT
Höhenmesser mBar / Hg, 57mm	•	•
Fahrtmesser km/h / kts, 57mm	•	•
C2400 Kompass	•	•
Garmin GPS aera500	1.355,00 €	•
Garmin GPS aera660	1.789,00 €	434,00 €
Garmin GPSMAP695	2.298,00 €	943,00 €
Garmin GPS aera795	2.825,00 €	1.470,00 €
FlymapL Deutschland	5.775,00 €	4.420,00 €
FlymapL Europe-Karten-Lizenz	770,00 €	770,00 €
Flymap GSM Modem	831,00 €	831,00 €
PS Engineering PAR200A COM/Audio Panel	-----	•
NAV/COM-Bundle GNC255A NAV/COM & pm8000BTi Audio Panel	-----	4.705,00 €
Garmin GTR225A COM	-----	4.020,00 €
Garmin GNC255A NAV/COM	-----	5.612,00 €
Dynon SkyView 7" Bildschirm SV-D700 im linken Panel	-----	•
Dynon Engine Monitoring Module für Rotax 912 UL/S SV-EMS-220/A	-----	•
Dynon Fuelflow Sensor	-----	•
Dynon EMS-Kit Rotax	-----	•
Dynon Air Data Module SV-ADAHRS-200/A	-----	•
Dynon GPS Antenna Module SV-GPS-250/A	-----	•
Dynon Class 2 Mode-S Transponder SV-XPNDR-262	-----	•
Dynon System Backup Battery SV-Bat-320	-----	•
Dynon SkyView 7" Bildschirm SV-D700 im rechten Panel inkl. Backup Batterie	-----	3.565,00 €
Dynon SV-ADSB-470 ADS-B-in Modul	-----	1.412,00 €
Dynon GPS Karten-Software SV-MAP-270	-----	610,00 €
Dynon FlightDEK D-180	•	-----
LED-Anzeige für Landeklappen	•	-----
BECKER Bundle COM AR6201 + XPNDR BXP6401	•	-----
ps-engineering PM-3000 intercom mit Audio-Eingang	765,00 €	-----
Winter Staurohr eLITE	•	-----
Dynon Staurohr mit Überziehwarnung	56,00 €	•
Dynon Backup Batterie	222,00 €	-----
Dynon Sensor-Paket: Treibstoffverbrauch, Treibstoffdruck, Amperemeter, Ladedruck, EGT	1.028,00 €	-----
Dynon Performance-Paket: Dynon Sensor-Paket, Dynon Staurohr mit Überziehwarnung, Dynon Backup Batterie	1.149,00 €	-----
AVIONIK		
Metall-Flügelstrebe mit Verkleidung	◊	•
CfK-Flügelstrebe	•	2.790,00 €
Metall-Fahrwerk, Haupträder 4.00-6-6ply, Bugrad 4.00-4-4ply; ohne Verkleidungsteile	•	•
Metall-Fahrwerk, Haupträder 4.00-6-8ply, Bugrad 4.00-4-4ply	82,00 €	82,00 €
Metall-Fahrwerk, Haupträder 15x6.0-6-6ply, Bugrad 4.00-4-4ply	175,00 €	175,00 €
Verkleidungsteile Fahrwerk (bei 15x6.0 ohne Radschuhe)	1.664,00 €	•
Dekor Standard	•	◊
Dekor Premium	228,00 €	•
Dekor GXIS	730,00 €	502,00 €
Dekor GXIS Spezial	1.164,00 €	936,00 €
eLITE Lackauftrag	•	-----
Landeklappen elektr., stufenlos verstellbar	•	•
Hydraulische Scheibenbremsen mit Parkbremse	•	•
Aluminium Tankdeckel	•	•
Klappflügel	368,00 €	•
Deckenaufhängung	98,00 €	98,00 €
Hangarierungshilfe (nicht für Straßentransport geeignet)	294,00 €	294,00 €
Schleppkupplung	1.469,00 €	1.469,00 €
EXTERIEUR		

Alle Preise sind Nettopreise zzgl. gesetzl. MwSt. von derzeit 19% in Deutschland.
 Preise ab Werk Pasewalk. Preise sind Aufpreise zur Basisausstattung.

Copyright REMOS AG. © REMOS Mai 2016

Druckfehler, Farben, Änderungen, Preise und Verfügbarkeit freibleibend. Abbildungen enthalten zum Teil Ausrüstungen, die über die Basisausstattung hinausgehen und nur als aufpreis-pflichtige Option verfügbar sind. Es gelten die allgemeinen Geschäftsbedingungen. Dieses Datenblatt dient lediglich der allgemeinen und unverbindlichen Produktinformation.